



Formation & Professions de Santé  
Métiers d'Aide à la Personne



# PROJET PEDAGOGIQUE

# HISTORIQUE

## 2007

- Création du pôle formation IFAS - IFSI
- Création de la Formation continue du CHIMM



## 2010

- Ouverture de la session apprenti aides-soignants en partenariat avec l'ACPPAV



## 2011

- Ouverture de l'institut de Formation en Ergothérapie (IFE) et de l'institut de Formation en Psychomotricité (IFP).
- Ouverture d'une session Aide Médico Psychologique (AMP) en partenariat avec Buc Ressources



# HISTORIQUE

## 2012

- Ouverture des sessions IFSI, IFE, IFP à l'apprentissage en partenariat avec le CFA de la santé.
- Ouverture d'une session de préparation aux épreuves de sélection IDE
- Ouverture d'une session Educateur Jeune Enfant (EJE) en partenariat avec Buc Ressources

## 2013

- Ouverture d'une session de préparation aux épreuves de sélection IFE et IFP

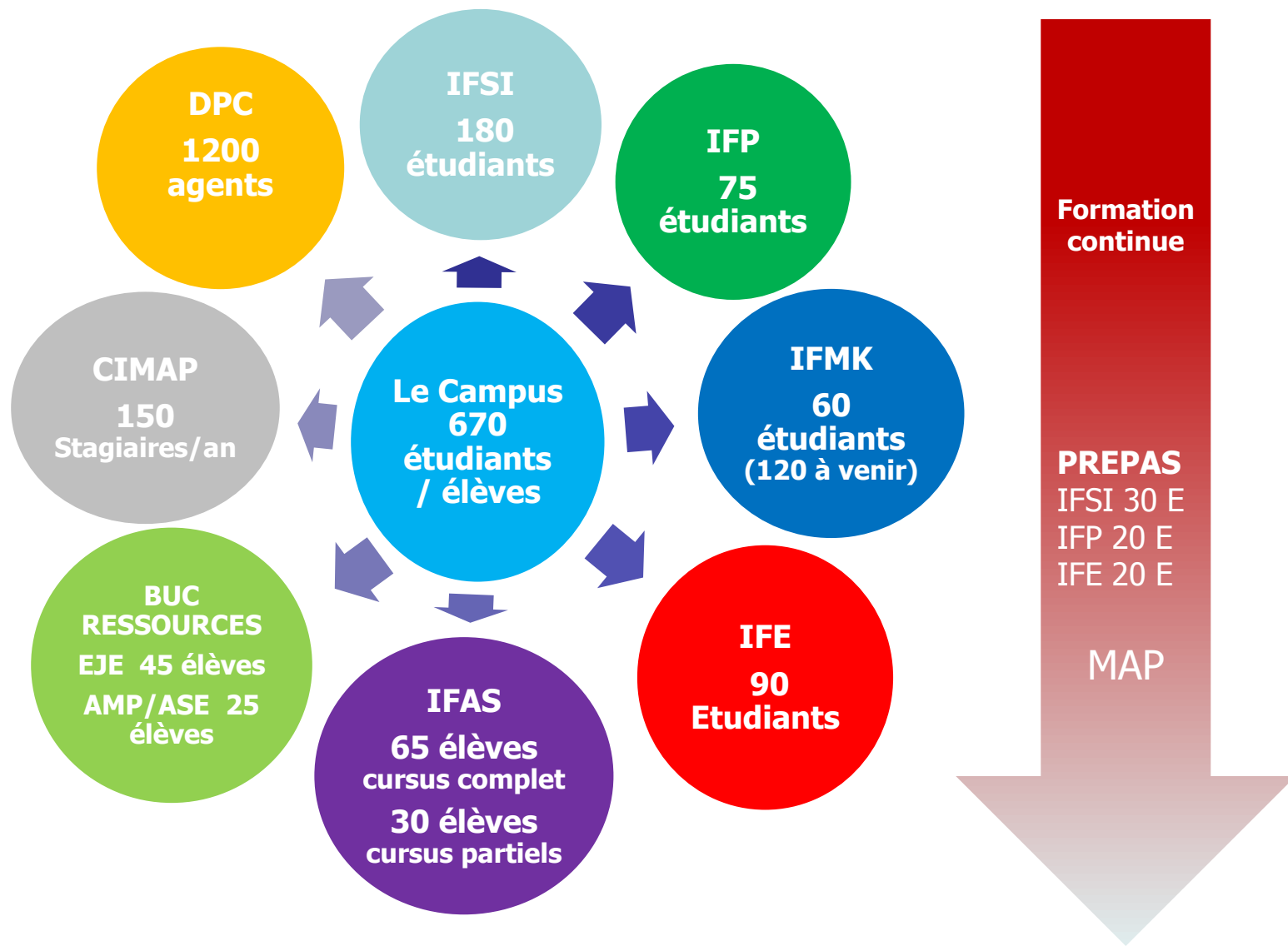


## 2015

- Ouverture de l'institut de Formation en Masso - Kinésithérapie. (IFMK)



# LE CAMPUS EN 2016



# Un établissement support : Le Centre Hospitalier Intercommunal de Meulan - les Mureaux



**186 Lits**

**Le site Henri IV**  
regroupe :

- Les urgences,
- La médecine,
- La chirurgie,
- L'obstétrique,
- Les consultations,
- L'imagerie médicale,
- Le laboratoire,
- La pharmacie,
- La stérilisation.



**38 Lits EHPAD**  
**32 Lits USLD**

**Le centre Brigitte Gros**  
regroupe :

- Les soins de suite longue durée et
- La santé publique,
- Une EHPAD.



**50 Lits**

La maison de retraite  
**Châtelain Guillet**



**165 Lits**

**Les 7 Sept Lieux,**  
soins de suite et de réadaptation,  
Une unité de soins palliatifs



**70 Lits**

**Les Quatre Vents,**  
pôle de psychiatrie et structures extra-hospitalières adultes et enfants

# LES LOCAUX



16 salles de cours



Un amphithéâtre



Un self



Un appartement pédagogique



Un laboratoire de simulation adapté à chaque formation



Des salles de travaux pratiques



Un centre de ressources documentaires



# LES PARTENARIATS PEDAGOGIQUES

Le projet Campus de formation des professions de santé et métiers d'aide à la personne est basé sur un esprit d'appartenance au territoire, il a donc développé différents partenariats :



**Les Lycées  
Muriautins**

**Handi Val  
de Seine**





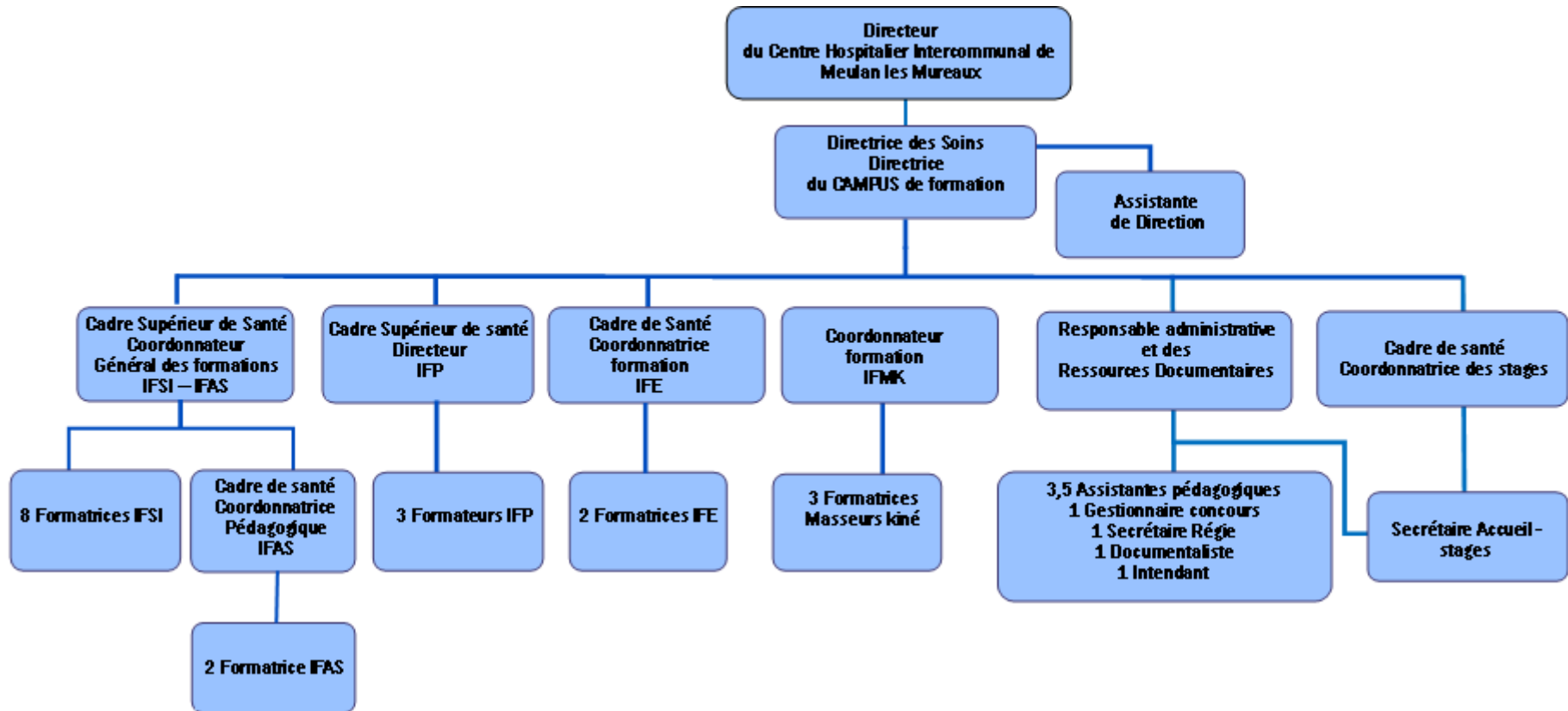
# LES PARTENARIATS FINANCIERS

---





# ORGANIGRAMME



# LA POLITIQUE DE FORMATION

## Principes philosophiques et éthiques

- Citoyenneté
- Respect
- Laïcité

## Principes pédagogiques

- Le socioconstructivisme
- Les analyses de pratique et la réflexivité

## Concepts et valeurs professionnelles enseignés

- Pluridisciplinarité
- Mobilité internationale
- Développement durable
- Recherche (évolution professionnelle)

## Choix pédagogiques

- Situations prévalentes
- Vignettes cliniques
- Analyses de pratique
- Réflexivité
- Suivi pédagogique
- Simulation
- Parcours de stage

# Universitarisation



Depuis 2008, partenariat avec l'Université de Versailles St Quentin en Yvelines

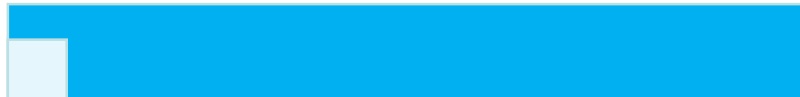






Un département universitaire de sciences infirmières est en cours de réalisation



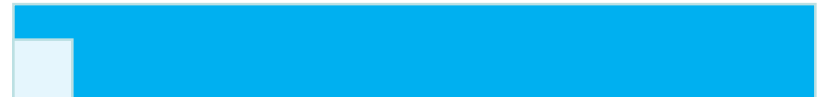
La mise en place du département universitaire de rééducation et réadaptation est en cours (DURR)


## La numérisation



-  Mise en place d'une plateforme étudiants et enseignants (Learneos)
-  Un site internet
-  Numérisation et classement numérique de documents
-  Une formatrice titulaire d'un master chargée du développement des TICES\*

## La démarche qualité



-  Depuis 2012 mise en place d'une politique qualité, certification ISO prévue en 2017

\* Technologies de l'Information et de la Communication pour l'Enseignement

# OBJECTIFS 2016-2020

L'adaptation de l'offre territoriale de formation

- **Projet Campus**
- **Projet GHT\***
- **Intégration des étudiants porteurs d'un handicap en projet**

Amélioration de la qualité de la formation

- **La certification**
- **La recherche**
- **L'intégration dans un projet Erasmus**
- **Groupement/HEPASS\***

Le développement de l'offre de formation continue

- **Tutorat dans toutes les professions**
- **Pratiques avancées ou innovantes**
- **Amélioration des compétences des professionnels du territoire**

\* **Groupement Hospitalier de Territoire**

\* **Hautes Ecoles Professionnelles en Action Sociale et de Santé**